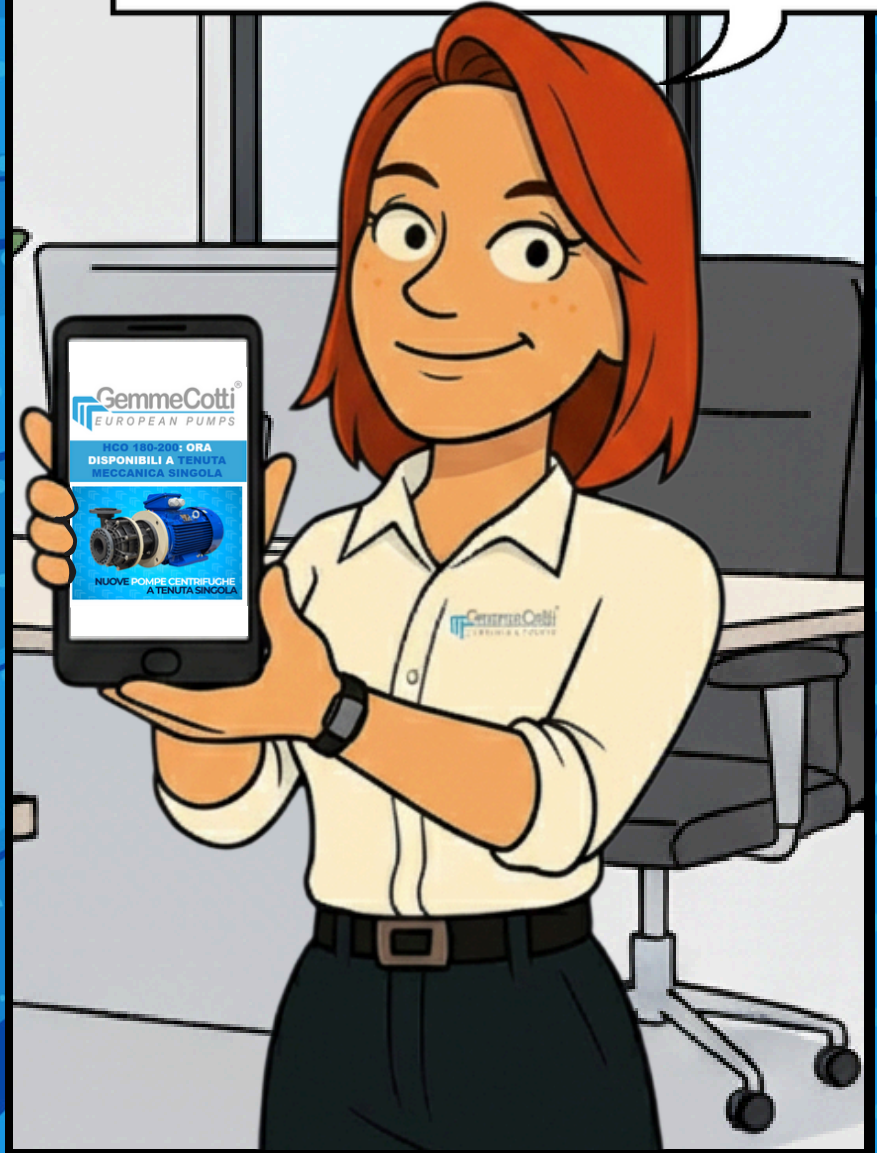


**MARK & ROCK**

# HCO TENUTA MECCANICA SINGOLA VS DOPPIA



**CIAO MARK, CIAO ROCK!  
HO LETTO LA NEWSLETTER SULLE  
NUOVE POMPE CENTRIFUGHE HCO 180  
E 200 IN PP E PVDF. DICE CHE ORA  
SONO DISPONIBILI ANCHE CON  
TENUTA MECCANICA SINGOLA.**



**CORRETTO,  
FEDERICA!  
PRIMA, LE POMPE  
CENTRIFUGHE A  
TENUTA MECCANICA  
HCO 180 E 200 ERANO  
DISPONIBILI SOLO A  
TENUTA DOPPIA.**



**MA ORA ABBIAMO  
INTRODOTTO LA  
VERSIONE A TENUTA  
SINGOLA PER OFFRIRE PIÙ  
FLESSIBILITÀ AI CLIENTI  
CHE DEVONO GESTIRE  
GRANDI PORTATE FINO  
A 130 M3/H.**



## TENUTA SINGOLA

**ESATTO!  
LA TENUTA SINGOLA  
È LA SCELTA IDEALE  
QUANDO DEVI POMPARE  
GRANDI VOLUMI DI ACIDI  
PER CUI LA TENUTA  
MECCANICA STANDARD  
RISULTA ADEGUATA.**

**È UNA  
SOLUZIONE PIÙ  
SEMPLICE ED  
ECONOMICA PER  
MOLTE APPLICAZIONI  
INDUSTRIALI IN PP  
E PVDF!**

## DOPPIA TENUTA

**TUTTAVIA, PER LE  
APPLICAZIONI PIÙ  
CRITICHE, CONTINUIAMO  
A PROPORRE LA DOPPIA  
TENUTA BACK-TO-BACK,  
O LE NOSTRE POMPE A  
TRASCINAMENTO  
MAGNETICO.**

**QUESTI SISTEMI  
SERVONO QUANDO IL  
LIQUIDO È PERICOLOSO,  
CRISTALLIZZA O HA  
BISOGNO DI UNA  
BARRIERA DI SICUREZZA  
EXTRA CON LIQUIDO DI  
SBARRAMENTO.**



**QUINDI:  
TENUTA SINGOLA PER  
GRANDI PORTATE DI  
LIQUIDI CON PRESENZA  
DI SOLIDI FINO AL 5%  
E UNA DIMENSIONE  
MASSIMA DI 3mm.**

**TENUTA DOPPIA  
PER CONDIZIONI PIÙ  
GRAVOSE E CHE  
RICHIEDONO MASSIMA  
SICUREZZA  
OPERATIVA.**

**CONTATTATE  
GEMMECOTTI PER  
TROVARE LA  
CONFIGURAZIONE  
PERFETTA PER IL  
VOSTRO IMPIANTO!**

