

**Vol.12**

**MARK & ROCK**

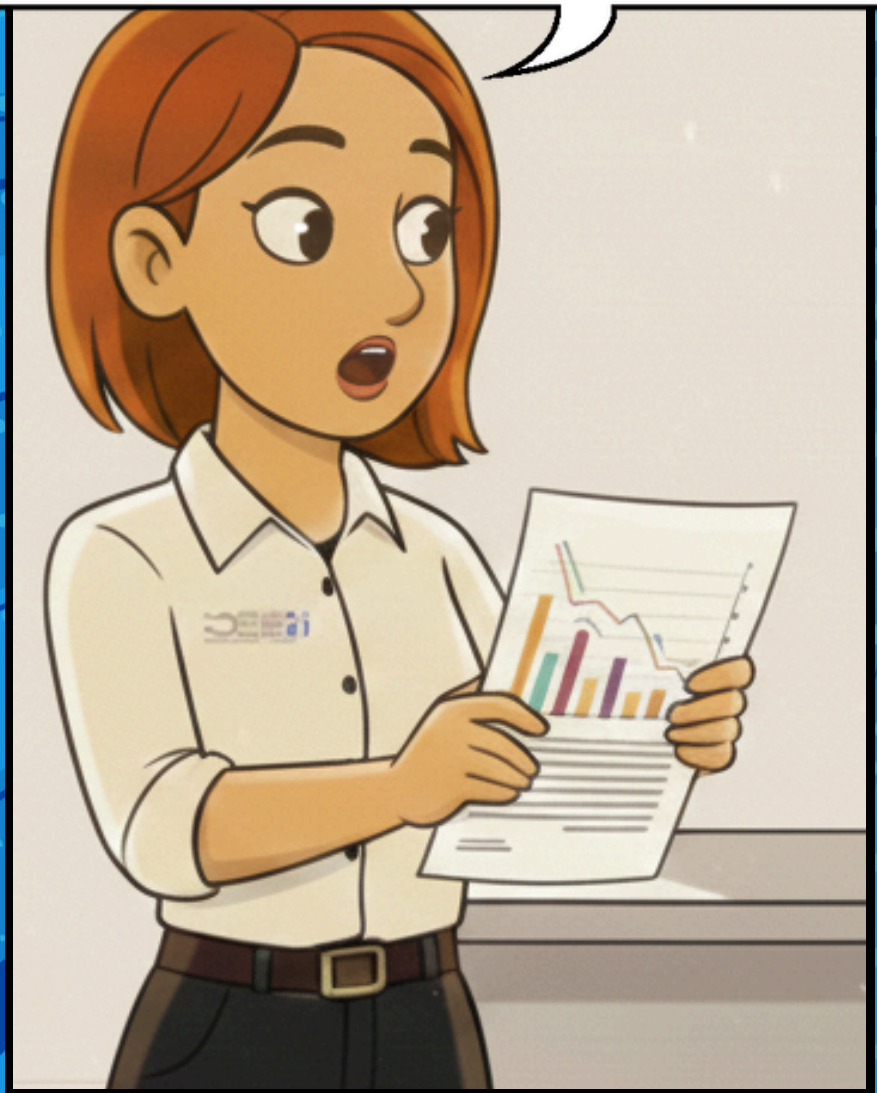
# COME INSTALLARE UNA POMPA PERFETTAMENTE ORIZZONTALE

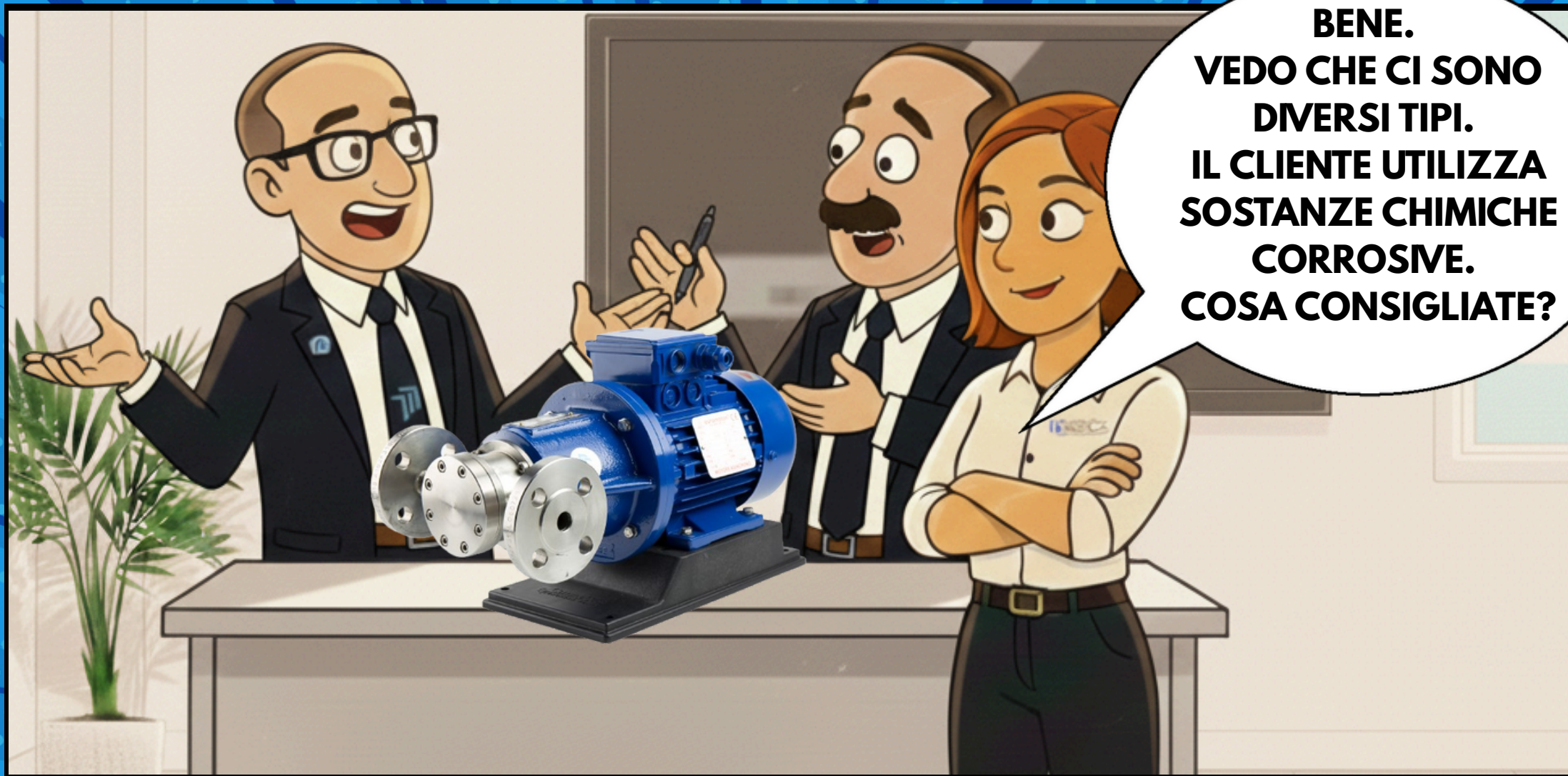


**CIAO MARK E ROCK! UNO DEI NOSTRI CLIENTI INSTALLERÀ LA NOSTRA POMPA A PALETTE HTP A TRASCINAMENTO MAGNETICO IN UN NUOVO IMPIANTO. GLI SERVIREBBE UN BASAMENTO PER FISSARE LA POMPA A TERRA.**

**UN'INSTALLAZIONE CORRETTA È LA CHIAVE PER GARANTIRE LA LONGEVITÀ DELLA POMPA.**

**ESATTO. SERVE UN BASAMENTO SOLIDO CHE GARANTISCA UN'INSTALLAZIONE PERFETTAMENTE ORIZZONTALE E STABILE.**





**BENE.  
VEDO CHE CI SONO  
DIVERSI TIPI.  
IL CLIENTE UTILIZZA  
SOSTANZE CHIMICHE  
CORROSIVE.  
COSA CONSIGLIATE?**



**IL NOSTRO BASAMENTO  
IN POLIPROPILENE (PP) È LA  
SOLUZIONE IDEALE PER  
MOTORI FINO A 4 KW,  
GRANDEZZA IEC 112.  
IL SUO PUNTO DI FORZA  
È LA TOTALE RESISTENZA  
CHIMICA.**

**ESATTAMENTE.  
TALE RESISTENZA  
MANTIENE IL  
BASAMENTO SOLIDO E  
STABILE NEL TEMPO.  
MA OGNI IMPIANTO  
È DIVERSO.**



**POSSIAMO ANCHE  
OFFRIRE BASAMENTI  
METALLICI UPN COMPLETI DI  
BULLONI DI ANCORAGGIO.  
SONO MOLTO ROBUSTI E  
GARANTISCONO LA MASSIMA  
STABILITÀ. POSSONO ESSERE  
INSTALLATI SOTTO POMPE  
CON MOTORI FINO ALLA  
GRANDEZZA IEC 180.**



**IL BASAMENTO GIUSTO,  
IN PP O IN METALLO,  
MI FA SENTIRE STABILE  
E AL SICURO.  
MENO VIBRAZIONI E UNA  
LUNGA VITA OPERATIVA!**

