

POMPE PER ACIDI E LIQUIDI
PERICOLOSI DAL 1992



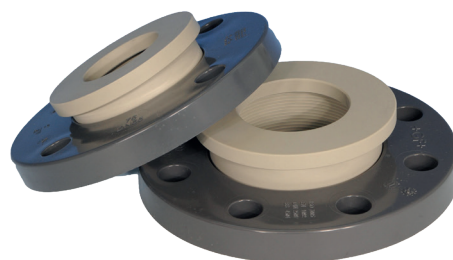
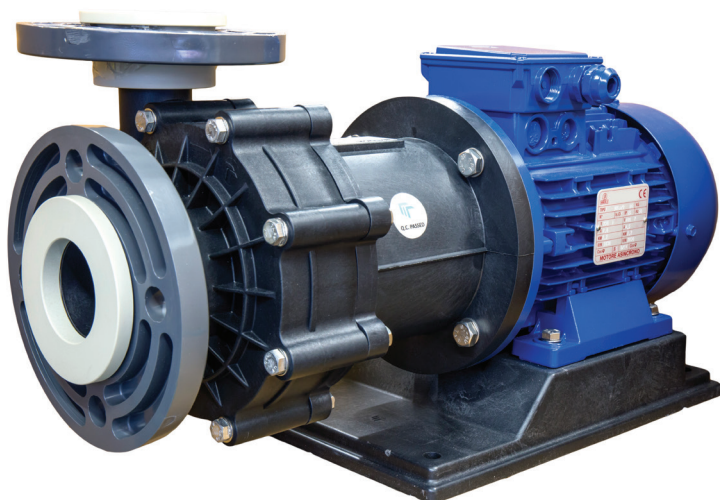
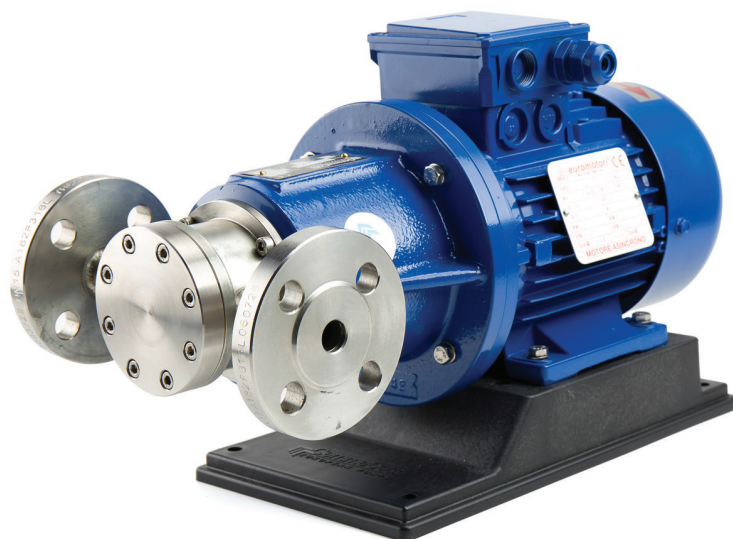
CATALOGO
GENERALE

2025 | 2026



FLANGE

La maggior parte delle pompe GemmeCotti viene solitamente fornita con **attacchi filettati**. Su richiesta forniamo flange **DIN e ANSI per le pompe in plastica** (cartella + flangia libera) e **flange DIN o ANSI saldate per le pompe in AISI316**.



KIT DI RICAMBI WE e RWE

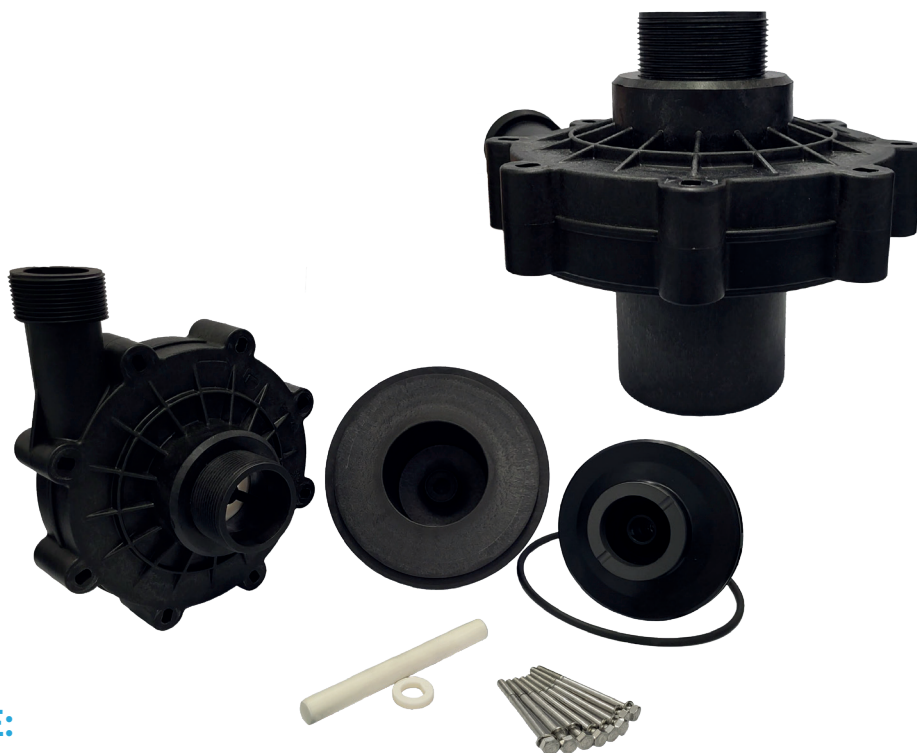
GemmeCotti fornisce **kit di ricambi WE e RWE per pompe a trascinamento magnetico**. Questi kit includono le parti di ricambio a contatto con il fluido.

È possibile contattare il team di vendita GemmeCotti per scoprire il kit di ricambi più adatto alla vostra pompa, alla vostra applicazione e all'utilizzo della pompa.

Per le pompe centrifughe a trascinamento magnetico modello HTM PP/PVDF (HTM 4 PP/PVDF, HTM 6 PP/PVDF, HTM 10 PP/PVDF, HTM 15 PP/PVDF, HTM 31 PP/PVDF, HTM 40 PP/PVDF, HTM 50 PP/PVDF, HTM 80 PP/PVDF e HTM 100 PP/PVDF), i kit includono principalmente:

KIT DI RICAMBI WE:

- Corpo pompa
- O-ring
- Anello reggispinta anteriore
- Albero e anello
- Boccola della girante
- Girante
- Magnete interno
- Boccola
- Bicchiere



KIT DI RICAMBI RWE:

- O-ring
- Anello reggispinta anteriore
- Albero e anello
- Boccola della girante
- Girante
- Magnete interno
- Boccola
- Bicchiere





BASAMENTI

I basamenti GemmeCotti consentono l'installazione perfettamente orizzontale della pompa. I nostri basamenti sono **realizzati in PP rinforzato**, sono disponibili in tre dimensioni (tipo "A", tipo "B" e tipo "C") e sono **ideali per motori IEC e NEMA da 0,12 kW a 4 kW con configurazione B3/B5**. L'assemblaggio rapido e semplice della pompa completa di motore è favorito dai fori presenti sulla superficie del basamento.

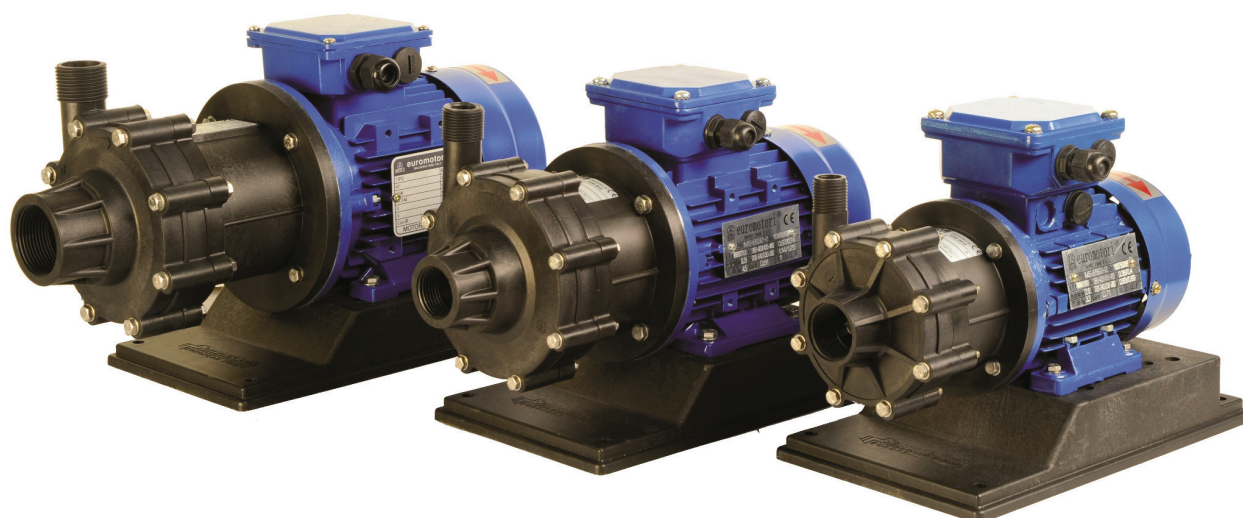
MATERIALE

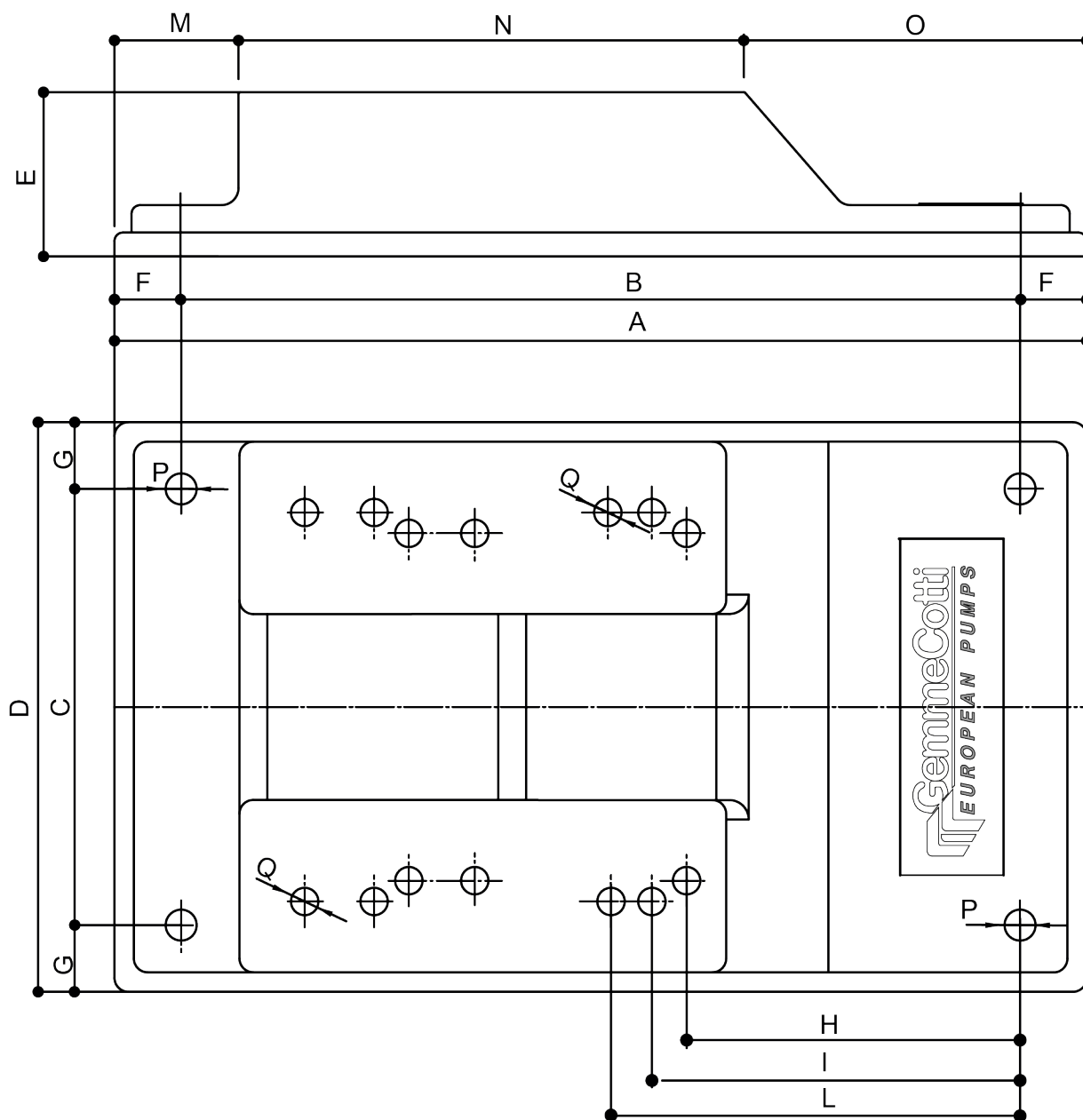
- PP

DIMENSIONI DISPONIBILI

Disponibili in tre versioni:

- **BASAMENTO TIPO "A"** adatto per: motori IEC B3/B5 da grandezza 56 a 71.
- **BASAMENTO TIPO "B"** adatto per: motori IEC B3/B5 da grandezza 80 a 90 motori NEMA 56TC e 145TC.
- **BASAMENTO TIPO "C"** adatto per: motori IEC B3/B5 da grandezza 100 a 112 motori NEMA 184TC.





TIPO	MOTORE	DIMENSIONI - mm -														
		A	B	C	D	E	F	G	H	I	L	M	N	O	P	Q
A	IEC-GR.56 IEC-GR.63 IEC-GR.71	280	244	130	160	48	18	15	94	103	112	29	151	100	8	8
B	IEC-GR.80 IEC-GR.90 NEMA-GR.56TC NEMA-GR.145T	350	302	157	205	60	24	24	119	130	-	45	175	130	12	11
C	IEC-GR.100 IEC-GR.112 NEMA-GR.184T	400	352	202	250	60	24	24	140	156	-	45	210	145	12	12



BASAMENTI UPN IN METALLO

GemmeCotti può fornire **basamenti UPN** come optional per le nostre **pompe chimiche orizzontali**, sia a trascinamento magnetico (PP/PVDF/AISI 316) che a tenuta meccanica (PP/PVDF).

Ogni modello di pompa ha una **specifica configurazione del basamento**. Offriamo quattro configurazioni, ottimizzate per diversi tipi di pompa, per garantire le migliori prestazioni e un fissaggio strutturale

CARATTERISTICHE

- **Supporto e stabilità:** i basamenti UPN assicurano che la pompa sia fissata in modo sicuro.
- **Resistenza:** l'acciaio UPN è noto per la sua robustezza, rendendo questi basamenti adatti a supportare pompe pesanti e a resistere a sollecitazioni meccaniche.
- **Durabilità:** il basamento in acciaio verniciato offre un'elevata resistenza alla corrosione, garantendo una lunga durata anche in ambienti difficili.
- **Versatilità:** i basamenti UPN possono essere progettati e realizzati per adattarsi a diverse dimensioni e tipi di pompe.



DISPOSITIVO CONTRO LA MARCIA A SECCO

Il dispositivo contro la marcia a secco è uno **strumento utile a prevenire costosi guasti alle pompe** in quanto **consente di evitare il funzionamento a secco, la mandata chiusa e l'aspirazione bloccata**.

Si consiglia l'utilizzo di questo strumento per lo scarico di autobotti e per tutte le applicazioni in cui non è sempre assicurata la presenza costante di liquido nella pompa.

CARATTERISTICHE

- RELE' DI CORRENTE Monofase
- Multigamma 15-35A
- Inserzione diretta TA passante
- 2 soglie di allarme MAX / min
- Display LCD
- Per motori con INVERTER



SONDA TERMICA PT 100

Per le pompe installate in aree ATEX zona 1 II2G, GemmeCotti può offrire la **sonda termica PT 100**, un sensore di temperatura ad alta precisione specificamente progettato per il monitoraggio accurato delle temperature di esercizio della pompa.



MANOMETRO CON SEPARATORE

GemmeCotti offre **manometri con separatore** in **Polipropilene e PVDF**, progettati per proteggere gli strumenti di misura della pressione da condizioni aggressive di processo.



SUCCHIERUOLA

GemmeCotti fornisce succhieruole come accessorio per le pompe verticali. La succhieruola ha una **lunghezza di 200 mm** e può essere serrata alla bocca di aspirazione della pompa.

Le succhieruole proteggono le pompe dalla contaminazione intrappolando le impurità e impediscono che i solidi presenti nel liquido o sul fondo del serbatoio o del pozzetto possano entrare nella pompa.



VITI E DADI

GemmeCotti fornisce anche una varietà di **viti e dadi**:

- **Viti e dadi M16x110**

Coppia di serraggio massima: 15 Nm
Materiale: PVDF

- **Viti e dadi M12x50**

Coppia di serraggio massima: 7 Nm
Materiale: PVDF

- **Viti e dadi M10x25**

Coppia di serraggio massima: 4,5 Nm
Materiale: PVDF





GEMMECOTTI SRL

Via Po 23-25-27
20031 Cesate MILANO | ITALY
EUROPEAN UNION

T: +39 02.96460406
info@gemmecotti.com



www.gemmecotti.com

