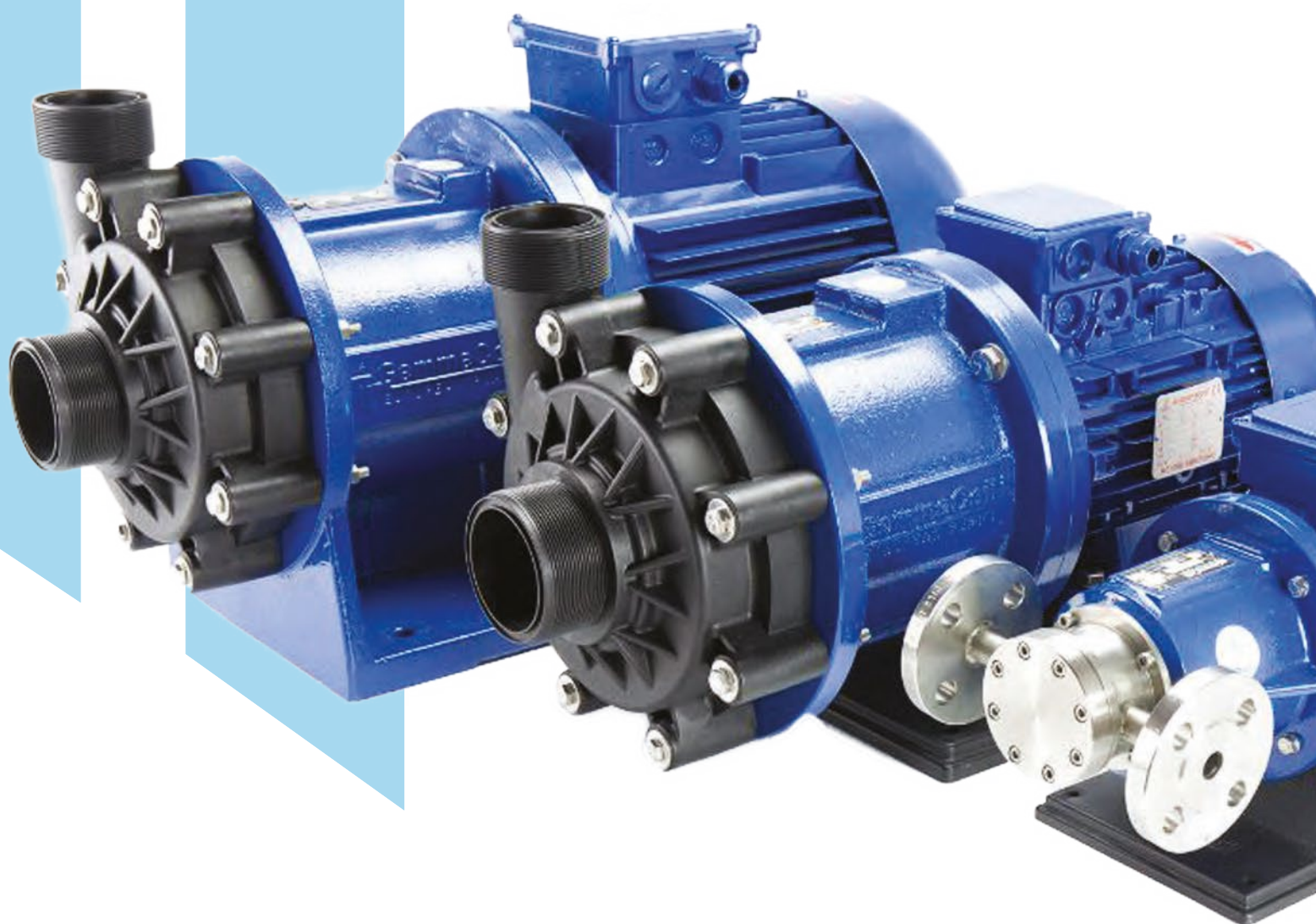


POMPE PER ACIDI E  
LIQUIDI PERICOLOSI  
DAL 1992





## BASAMENTI

Basamenti realizzati in PP adatti per pompe complete di motore B3/B5.

Disponibili in tre versioni:

- BASAMENTO TIPO "A" adatto per:  
motori IEC B3/B5 da grandezza 56 a 71
- BASAMENTO TIPO "B" adatto per:  
motori IEC B3/B5 da grandezza 80 a 90  
motori NEMA 56TC e 145TC.
- BASAMENTO TIPO "C" adatto per:  
motori IEC B3/B5 da grandezza 100 a 112  
motori NEMA 184TC.



61

## DISPOSITIVO CONTRO LA MARCIA A SECCO A1-13-Y

Il dispositivo contro la marcia a secco è uno strumento utile a prevenire costosi guasti alle pompe in quanto consente di evitare il funzionamento a secco, la mandata chiusa e l'aspirazione bloccata.

Si consiglia l'utilizzo di questo strumento per lo scarico di autobotti e per tutte le applicazioni in cui non è sempre assicurata la presenza costante di liquido nella pompa.

RELE' DI CORRENTE Monofase - Multigamma 15-35A - Inserzione diretta TA passante  
- 2 soglie di allarme MAX / min - Display LCD - Per motori con INVERTER



## FLANGE

La maggior parte delle pompe GemmeCotti viene solitamente fornita con attacchi filettati. Su richiesta forniamo flange DIN e ANSI per le pompe in plastica (cartella + flangia libera) e flange DIN o ANSI saldate per le pompe in AISI316.





**GEMMECOTTI SRL**

Via A. Volta 85/A  
20816 Ceriano Laghetto MB  
ITALY  
EUROPEAN UNION

Ph: +39 02.96460406

Fax: +39 02.96469114

info@gemmecotti.com  
[www.gemmecotti.com](http://www.gemmecotti.com)

