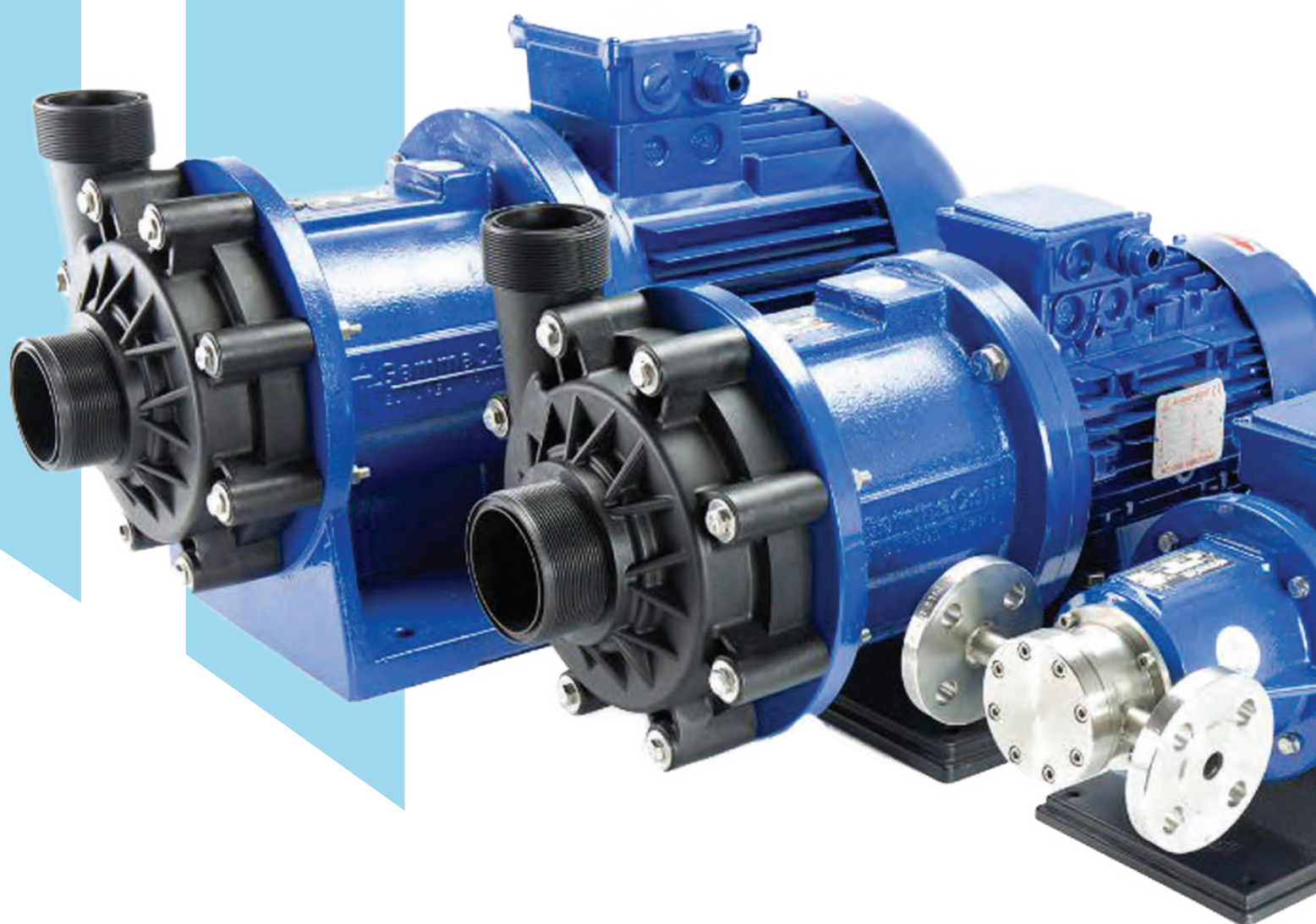


POMPE PER ACIDI E
LIQUIDI PERICOLOSI
DAL 1992



POMPE ATEX PP/PVDF

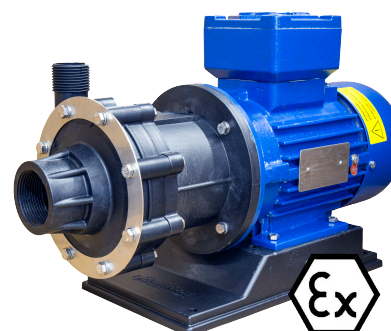


Per applicazioni in aree potenzialmente esplosive GemmeCotti offre pompe certificate ATEX.

Le pompe ATEX realizzate in materiale termoplastico polipropilene (PP) e PVDF sono adatte all'utilizzo in atmosfera potenzialmente esplosiva classificata zona 2 II 3G c Tx.

Tutte le pompe ATEX sono realizzate in accordo alla Direttiva 2014/34/EU.

Pompe modello EM-C PP/PVDF solo per ATEX zona 2 II 3G c Tx. (vedi pompa mod. HTM PP/PVDF a pagina 12)

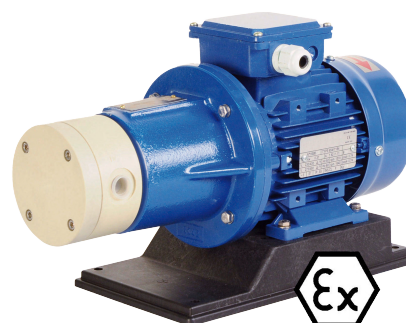


60

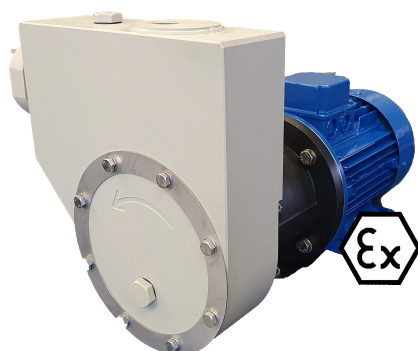
Pompe modello EM-T PP/PVDF solo per ATEX zona 2 II 3G c Tx. (vedi pompa mod. HTT a pagina 28)



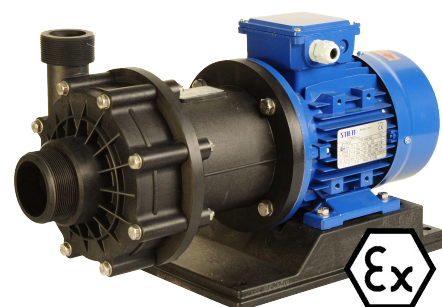
Pompe modello EM-P PP/PVDF solo per ATEX zona 2 II 3G c Tx. (vedi pompa mod. HPP/HPF a pagina 36)



Pompe modello EM-T SP solo per ATEX zona 2 II 3G c Tx. (vedi pompa mod. HTT-SP a pagina 30)

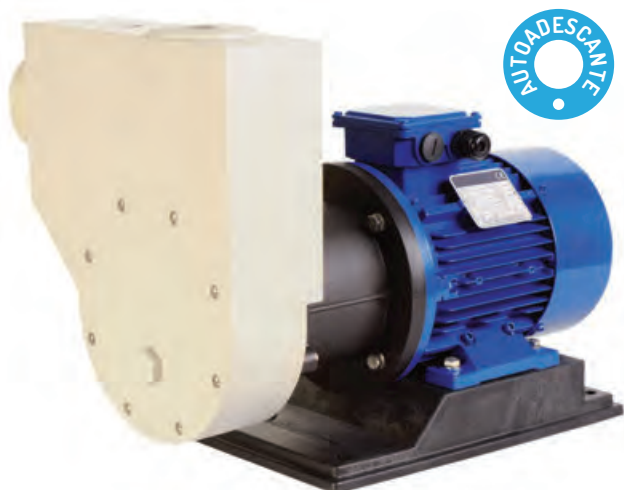


Pompe modello EM-C0 PP/PVDF solo per ATEX zona 2 II 3G c Tx. (vedi pompa mod. HCO a pagina 42)





POMPE A TURBINA RIGENERATIVA A TRASCINAMENTO MAGNETICO IN MATERIALI TERMOPLASTICI, AUTOADESCANTI



Le pompe HTT-SP possono adescare fino a 5 m con acqua a livello del mare e a temperatura ambiente. Il corpo è in PP lavorato e la girante è in PVDF per una maggiore resistenza chimica. Il corpo pompa viene lavorato da pieno e garantisce una struttura solida e massiccia. La girante in PVDF è auto-bilanciata in modo da eliminare l'usura causata da spinte assiali ed è separabile dal resto delle parti per ridurre al minimo i costi di manutenzione. Questo tipo di pompa offre la massima resistenza anche alla corrosione esterna.

Può pompare liquidi con presenza di gas fino al 20% e resiste alla cavitazione.

STANDARD:

- Elevata coppia magnetica.
- Boccole rotanti in PTFE grafite ad alta resistenza chimica.
- Albero statico in allumina pura.
- Avviamento diretto.

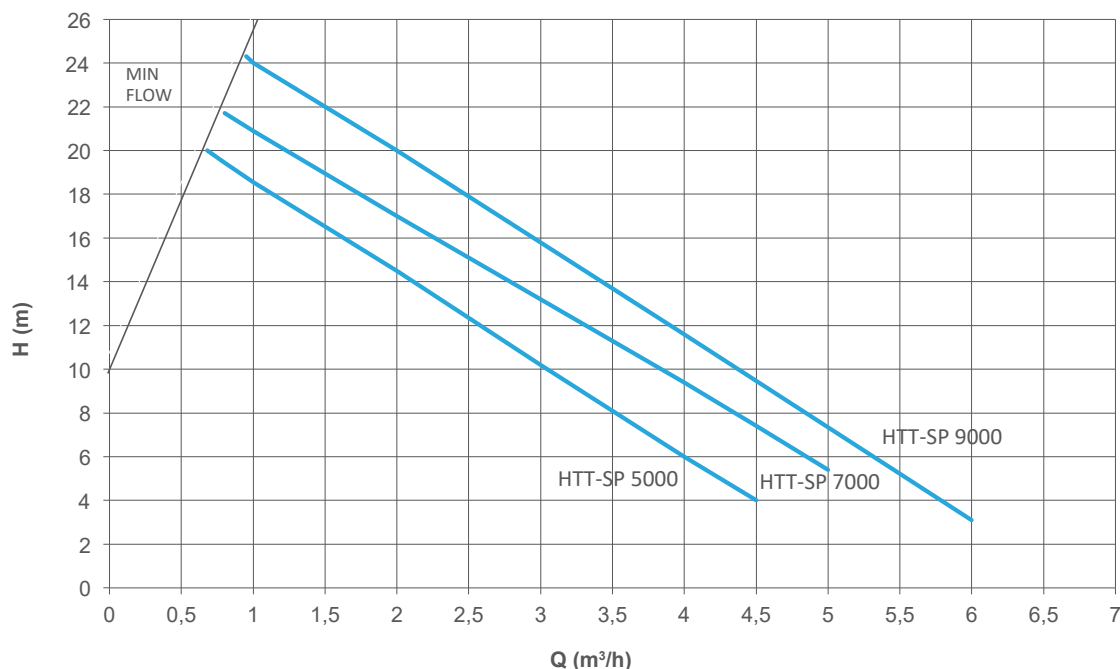
OPTIONAL:

- Versione ATEX (pompe mod. EM-T SP) zona 2 II3G.
- Flange DIN o ANSI 150.
- Basamento.

CARATTERISTICHE:

- Portata fino a 6 m³/h; Prevalenza massima 28 mcl.
- Temperatura max d'esercizio: PP: 70°C - PVDF: 90°C.
- Elevata coppia magnetica.
- Boccole rotanti in PTFE grafite ad alta resistenza chimica.
- Albero statico in allumina pura.
- Avviamento diretto.

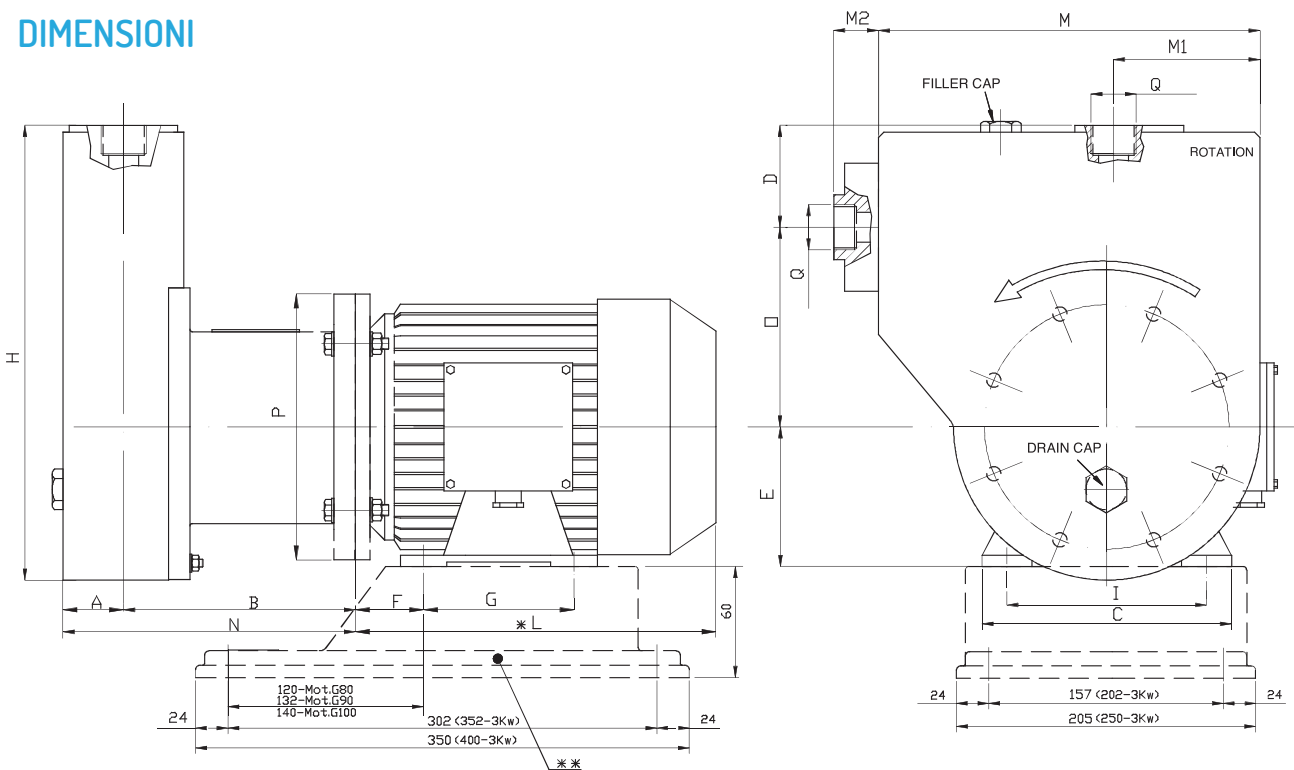
CURVE 50HZ - 2900 RPM



DATI TECNICI HTT-SP

POMPA	MATERIALI DISPONIBILI	Q MAX		H MAX		ASPIRAZIONE	MANDATA	MOTORE IDONEO POTENZA (Kw) - 2900 rpm	FLANGIA MOTORE
		50HZ (m³/h)	60HZ (usgpm)	50HZ (mcd)	60HZ (ft)				
HTT-SP 5000	PP- PVDF	4.5	23	18	90	1" FEMMINA	1" FEMMINA	0,75	80 - B3/B5
								1,1	80 - B3/B5
HTT-SP 7000	PP- PVDF	5	27	20	98	1" FEMMINA	1" FEMMINA	1,1	80 - B3/B5
								1,5	90 S - B3/B5
								2,2	90 L - B3/B5
HTT-SP 9000	PP- PVDF	6	32	24	110	1" FEMMINA	1" FEMMINA	2,2	90 - B3/B5
								3	100 - B3/B5

HTT-SP DIMENSIONI



POMPA	FLANGIA MOTORE B3 - B5	KW	DIMENSIONI - mm -																						
			A	B	C	D	E	F	G	H	I	*L	M	M1	M2	N	O	P	Q						
HTT-SP 5000	80	0,75	PP = 45 PVDF = 41	175	160	70	80	50	100	325	125	215	270	97,5	33	PP = 220 PVDF = 216	147	200	1" FEMMINA						
		232																							
HTT-SP 7000	80	1,1	PP = 45 PVDF = 41	175	160	70	80	50	100	325	125	232	270	97,5	33	PP = 220 PVDF = 216	147	200	1" FEMMINA						
		1,5										170								70	90	56	125	140	280
		2,2																							
HTT-SP 9000	90	2,2	PP = 45 PVDF = 41	175	170	70	90	56	125	325	140	280	270	97,5	33	PP = 220 PVDF = 216	147	200	1" FEMMINA						
		3																250							

* Diverso a seconda del fornitore di motori.

** OPTIONAL A RICHIESTA: Basamento e flange.



GEMMECOTTI SRL

Via A. Volta 85/A
20816 Ceriano Laghetto MB
ITALY
EUROPEAN UNION

Ph: +39 02.96460406

Fax: +39 02.96469114

info@gemmecotti.com
www.gemmecotti.com

